

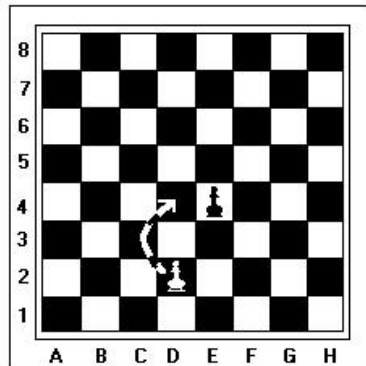
# Un peu de vocabulaire



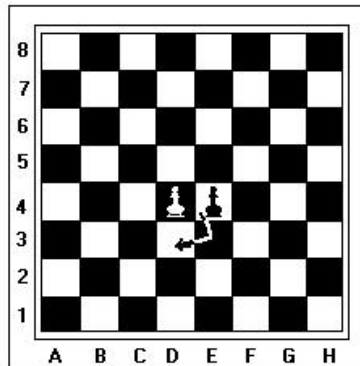
## La prise en passant:

C'est un cas particulier au pion. Nous savons que le Pion, d'une manière générale, prend en diagonale. La prise en passant est possible lorsqu'un Pion, à partir de sa position initiale, avance de deux pas et se retrouve à la même hauteur qu'un Pion adverse situé sur une colonne voisine.

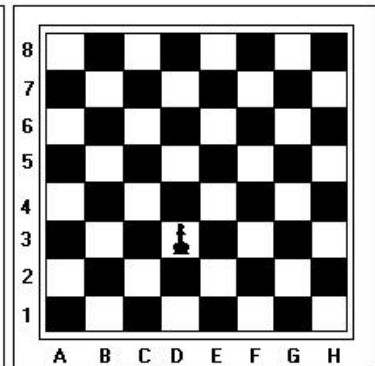
Les trois diagrammes montrent les étapes de cette prise.



A. Le Pion blanc avance de deux cases.



B. Le Pion noir le prend.

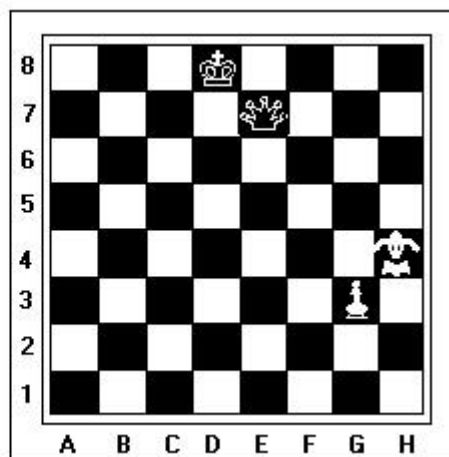


C. Le Pion blanc disparaît de l'échiquier.

## Le clouage:

Une pièce clouée est une pièce qui ne peut pas être déplacée sans mettre son Roi en échec. Cette expression est également employée quand la pièce que l'on déplace découvre une pièce de valeur supérieure à la pièce attaquante.

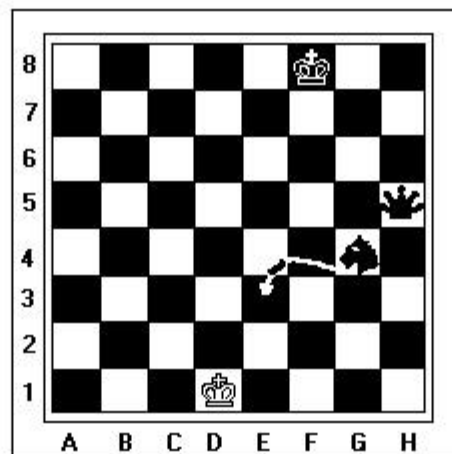
Sur ce diagramme, la Dame noire est clouée par le Fou blanc, qui menace de mettre le Roi noir en échec.



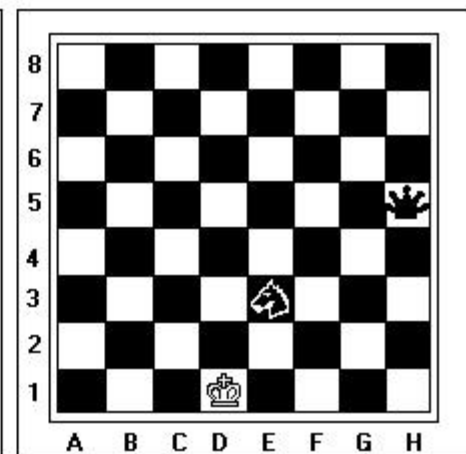
## Echec double, échec à la découverte:

L'échec double a lieu lorsque deux pièces font simultanément échec, que ces pièces soient ou non en prise, ce qui force l'adversaire à obligatoirement déplacer son Roi.

Il peut être accompagné d'un échec à la découverte, comme le montre ces deux diagrammes.



A. Le Cavalier noir découvre la Dame.



B. Le Roi blanc est mis en échec à la fois par la Dame noire et le Cavalier noir.

## Echec et pat:

Le Roi est dit échec et pat lorsqu'il ne peut plus bouger sans se mettre en échec.

