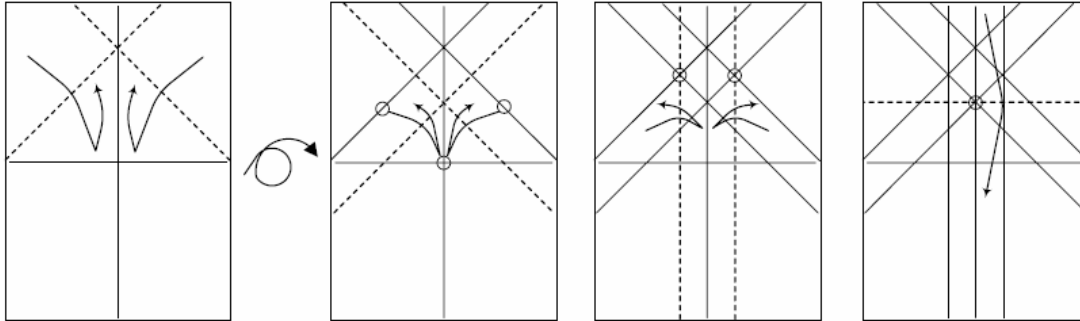


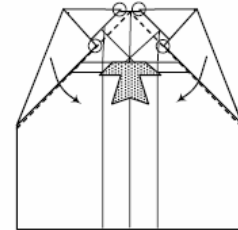
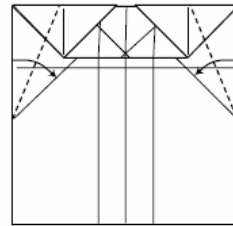
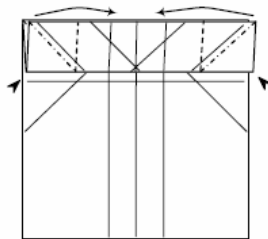
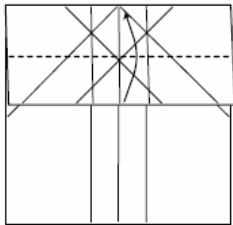
Autre planeur

Prends une feuille de papier format A4

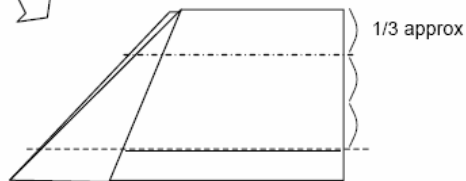
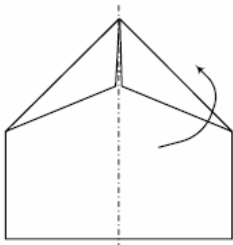


Pour bien marquer les plis existants jusqu'au milieu de la feuille, plie à nouveau un coin depuis l'étape 1...

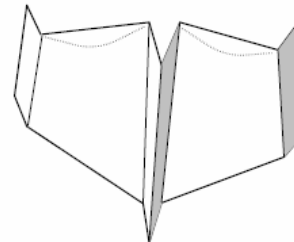
comme ceci...



Les côtés des plis en vallée doivent être rentrés à l'intérieur du volet central aux endroits marqués par un cercle.



1/3 approx



Relève éventuellement l'arrière des ailes pour augmenter la distance du vol.